

Oprawa ścienna i natynkowa LED - Dyfuzor matowy - bezpośrednio/pośrednio

okrągła oprawa ścienna i natynkowa LED, IP40 Z bardzo spłaszczonym, lekko zaokrąglonym korpusem z zabezpieczeniem przeciwkradzieżowym i moskitierą Kolor korpusu zbliżony do RAL 9003. Montaż odbywa się szybko za pomocą prostego w obsłudze systemu zatrzaskowego na dolnej, blaszanej części korpusu. Bezpieczne przerwanie połączenia z siecią za pomocą styku wtykowego Plug and Play w momencie otwarcia oprawy; Kolor korpusu biały zbliżony do RAL 9003; Dyfuzor z PMMA z opalizującą, matową powierzchnią, łatwy w czyszczeniu. W wyniku współdziałania z pojedynczymi soczewkami LED powstaje bardzo jednolite światło. Podłączone poprzez 5-biegunowe zaciski przyłączeniowe ze stykami wtykowymi, gotowe do użycia. Light Control: netlife easy41; Regiolux Klasyfikacja: netlife easy; Sygnał sterujący: przełączanie; Liczba Sterownik (maks): 800W LED; Komunikacja: przewodowe; Technologia czujników: HF - high frequency; Wysokość montażowa (min/maks): 2m do 6m; Obszar wykrywania: maks. D=12 m; Zastosowanie: Hole, Pomieszczenia gospodarcze, Garaże, Biuro, Sale konferencyjne; Czynność: Wykrywanie ruchu.

## CHARAKTERYSTYKA

Numer katalogowy	21906424180
Numer EAN	4020863394272
Numer taryfy celnej	94051140
Znak jakości	IP 40, Klasa ochronności I, Badanie rozżarzonym drutem 650°C, F, Indoor, CE
Klasa odporności IK	IK03 (10°C bis 35°C)
Temperatura otoczenia	ta 10°C do 35°C
Okres gwarancji	5 lata

## ELEKTROTECHNIKA

Zasilacz	Elektroniczny sterownik (1 szt.)
Light Control	netlife easy41
Moc systemowa	23W
Napięcie sieciowe	230V/50Hz
Automat z bezpiecznikami (prąd rozruchowy)	27 szt./B10, 44 szt./B16, 41 szt./C10, 66 szt./C16
Klasa efektywności energetycznej/Źródło światła	C

## TECHNIKA ŚWIETLNA

Wyposażenie	LED, współczynnik oddawania barw/kolor światła CRI ≥ 80 / 3000K
Tolerancja koloru (MacAdam)	5SDCM
Nominalny strumień świetlny	2659lm
Trwałość LED	50000h L80/B10 (Tq 35°C)
Wydajność oprawy	118lm/W
UGR pop./pod.	22.7 / 22.8

## MECHANIKA

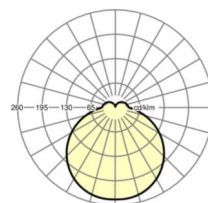
Kolor obudowy	biały zbliżony do RAL 9003
Wymiary (DxSzxW/ŚrxW)	380mm x 69mm
Masa (netto)	1.87kg
Wlot kabla KE	Patrz Instrukcja montażu
Rodzaj montażu	Pojedyncza instalacja sufitowa, Montaż pojedynczy zwieszakowy, Montaż ścienny natynkowy

## Wymiary

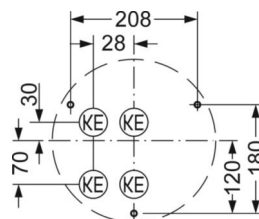
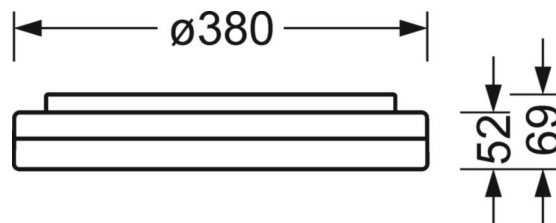
H	69 mm	Wysokość
D	380 mm	Średnica
A1	208 mm	Odstęp mocowań przy montażu pojedynczym
A1 alternatywny	180 mm	alternatywny/Odstęp mocowań przy montażu pojedynczym (alternatywny)

## DEEP-LINK

<https://www.regiolux.de/pl/article/21906424180>



Odnosińnik	LED 2700lm 830
ηLB	100 %
Φ ↓/↑	85 % / 15 %
UGR pop./pod.	22.7 / 22.8



## LC SYSTEM

### CHARAKTERYSTYKA

Regiolux Klasyfikacja	netlife easy
Sygnal sterujący	przełączanie
Liczba Sterownik (maks)	800W LED
Komunikacja	przewodowe
Technologia czujników	HF - high frequency
Wysokość montażowa (min/maks)	2m do 6m
Zastosowanie	Hole, Pomieszczenia gospodarcze, Garáže, Biuro, Sale konferencyjne
Czynność	Wykrywanie ruchu

